

SCHEDA TECNICA – TUTA 2ACTIVE

COD. A40114

TESSUTO

Negastat Hydrofoil

Antiacido e antistatico irrestrictibile

65% poliestere,

34% cotone,

1% fibra conduttiva

Peso 245 g/m²

DESCRIZIONE

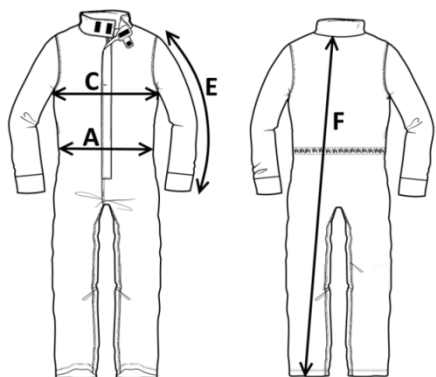
Tuta da lavoro con chiusura con cerniera centrale coperta da patella con punti velcro.

Due taschini applicati al petto chiusi con aletta e velcro, due tasche interne chiuse con punto velcro.

Schiena intera ed elastico in vita, elastico al fondo manica.

TAGLIE

S, M, L, XL, XXL




Il margine di tolleranza produttivo, nel rispetto delle dimensioni della taglia, può essere del +/- 3%


SIZE - cm	S	M	L	XL	XXL
C – ½ CIRCONFERENZA TORACE	57,5	60,5	63,5	66,5	69,5
F – LUNGHEZZA TOTALE	158	161	164,3	167,5	170,7
A – ½ CIRCONFERENZA VITA	56	59	62	65	68
E – LUNGHEZZA MANICA CON POLSO	59,5	61	62,5	64	65,5

rossini.
TECH

CE

II^a categoria
EN ISO 13688:2013

 EN 1149-5:2008

 EN 13034:2005+A1:2009 TIPO 6

COLORI

01 – BLU

02 – BIANCO (SU RICHIESTA)



01 – BLU

TECHNICAL SHEET – 2ACTIVE OVERALLS

CODE A40114

FABRIC

Negastat Hydrofoil

Acid proof and anti-static, non-shrink

65% polyester,

34% cotton,

1% conductive fiber

Weight 245 g/m²

DESCRIPTION

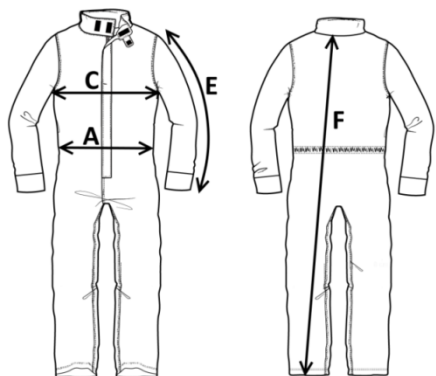
Overalls with central zip closure covered by flap with velcro.

Two chest patch pockets closed with flap and velcro, two inside pockets closed with velcro.

Full back and elastic at the waist, elastic at the sleeve bottom.

SIZES

S, M, L, XL, XXL




Measurements may vary +/- 3%, tolerance within size scale


SIZE - cm	S	M	L	XL	XXL
C – ½ CHEST CIRCUMFERENCE	57,5	60,5	63,5	66,5	69,5
F – TOTAL LENGTH	158	161	164,3	167,5	170,7
A – ½ WAIST CIRCUMFERENCE	56	59	62	65	68
E – SLEEVE LENGTH WITH CUFF	59,5	61	62,5	64	65,5

rossini.
TECH

CE

2ND CATEGORY
EN ISO 13688:2013

 EN 1149-5:2008

 EN 13034:2005+A1:2009 TYPE 6

COLOURS

01 – BLUE

02 – WHITE (ON DEMAND)



01 – BLUE

FICHA TÉCNICA – MONO 2ACTIVE

CÓD. A40114

COMPOSICIÓN

Negastat Hydrofoil

Antiácido y antiestático sanforizado

65% poliéster,

34% algodón,

1% fibra conductora

Peso 245 g/m²

DESCRIPCIÓN

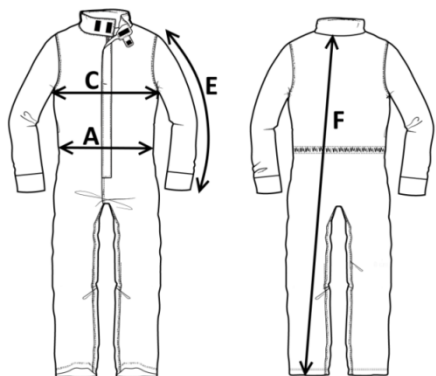
Mono de trabajo con cierre frontal de cremallera en el centro cubierta por una solapa con puntos de velcro.

Dos bolsillos de parche en el pecho cerrados con solapa y velcro, dos bolsillos internos cerrados con punto de velcro.

Espalda entera y elástico en la cintura y al final de la manga.

TALLAS

S, M, L, XL, XXL



El margen de tolerancia productiva, respetando las dimensiones de la talla, puede ser de +/- 3%

SIZE - cm	S	M	L	XL	XXL
C – ½ CIRCUNFERENCIA TORÁCICA	57,5	60,5	63,5	66,5	69,5
F – LONGITUD TOTAL	158	161	164,3	167,5	170,7
A – ½ CIRCUNFERENCIA DE LA CINTURA	56	59	62	65	68
E – LONGITUD DE LA MANGA HASTA LA MUÑECA	59,5	61	62,5	64	65,5

rossini.
TECH

CE

IIª categoría
EN ISO 13688:2013

EN 1149-5:2008

EN 13034:2005+A1:2009 TIPO 6

COLORES

01 – AZUL

02 – BLANCO (BAJO PEDIDO)



01 – AZUL

FISA TEHNICA – SALOPETĂ 2ACTIVE

COD. A40114

MATERIAL

Negastat Hydrofoil

Antiacid și antistatic, nu intră la apă

65% poliester,

34% bumbac,

1% fibră conductivă

Greutate 245 g/m²

DESCRIERE

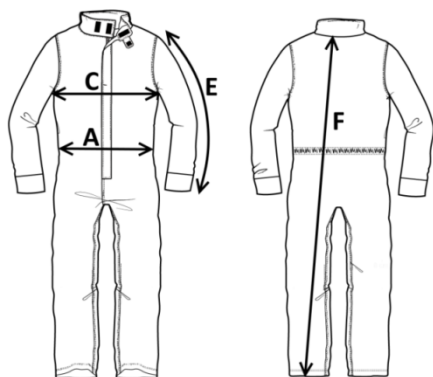
Salopetă de lucru cu închidere cu fermoar central acoperit cu clapetă cu velcro.

Două buzunare aplicate pe piept, închise cu clapă și velcro, două buzunare interioare închise cu velcro.

Spate întreg și elastic pe talie, elastic la manșeta mânecii.

MĂRIMI

S, M, L, XL, XXL




Marja de toleranță a producției, respectând dimensiunile mărimii, poate fi de +/-3%.

SIZE - cm	S	M	L	XL	XXL
C – ½ CIRCUMFERINȚĂ TORACE	57,5	60,5	63,5	66,5	69,5
F – LUNGIME TOTALĂ	158	161	164,3	167,5	170,7
A – ½ CIRCUMFERINȚĂ TALIE	56	59	62	65	68
E – LUNGIME MÂNECĂ CU MANȘETĂ	59,5	61	62,5	64	65,5

rossini.
TECH

CE

Categoria II
EN ISO 13688:2013

 EN 1149-5:2008

 EN 13034:2005+A1:2009 TIP 6

CULORI

01 – BLEUMARIN

02 – ALB (LA CERERE)



01 – BLEUMARIN